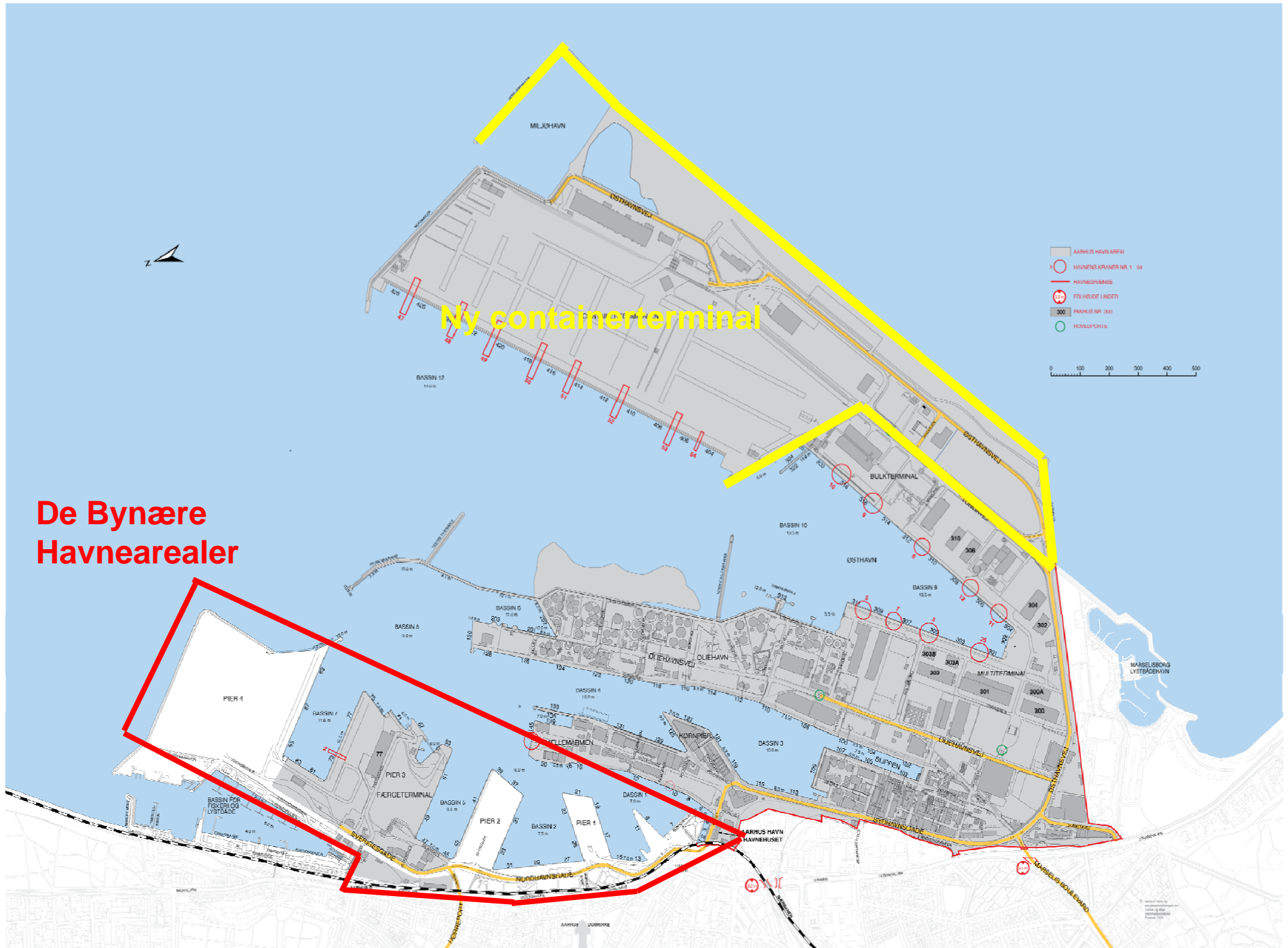




# Spuns- og rammearbejder på De Bynære Havnearealer i Aarhus

Lasse Nielsen, Arealudvikling Aarhus

7. Juni 2012



Ny containerterminal

De Bynære  
Havnearealer

- ARRHUS HAVN ARBEJDE
- HAVNENS KRANER NR. 1 - 54
- HAVNEOPBENDE
- FTU I KILDE LINGET
- 300 FAKSIS NR. 300
- HAVNEOPBYLLE

0 100 200 300 400 500



**SHIP**  
Byggeriet påbegyndes ultimo 2012



**Z-Huset**  
Under opførelse



**Havnehusene**  
Byggeriet påbegyndes oktober 2013



**Felt 8 – ungdomsboliger**  
under opførelse  
Indflytning 2012



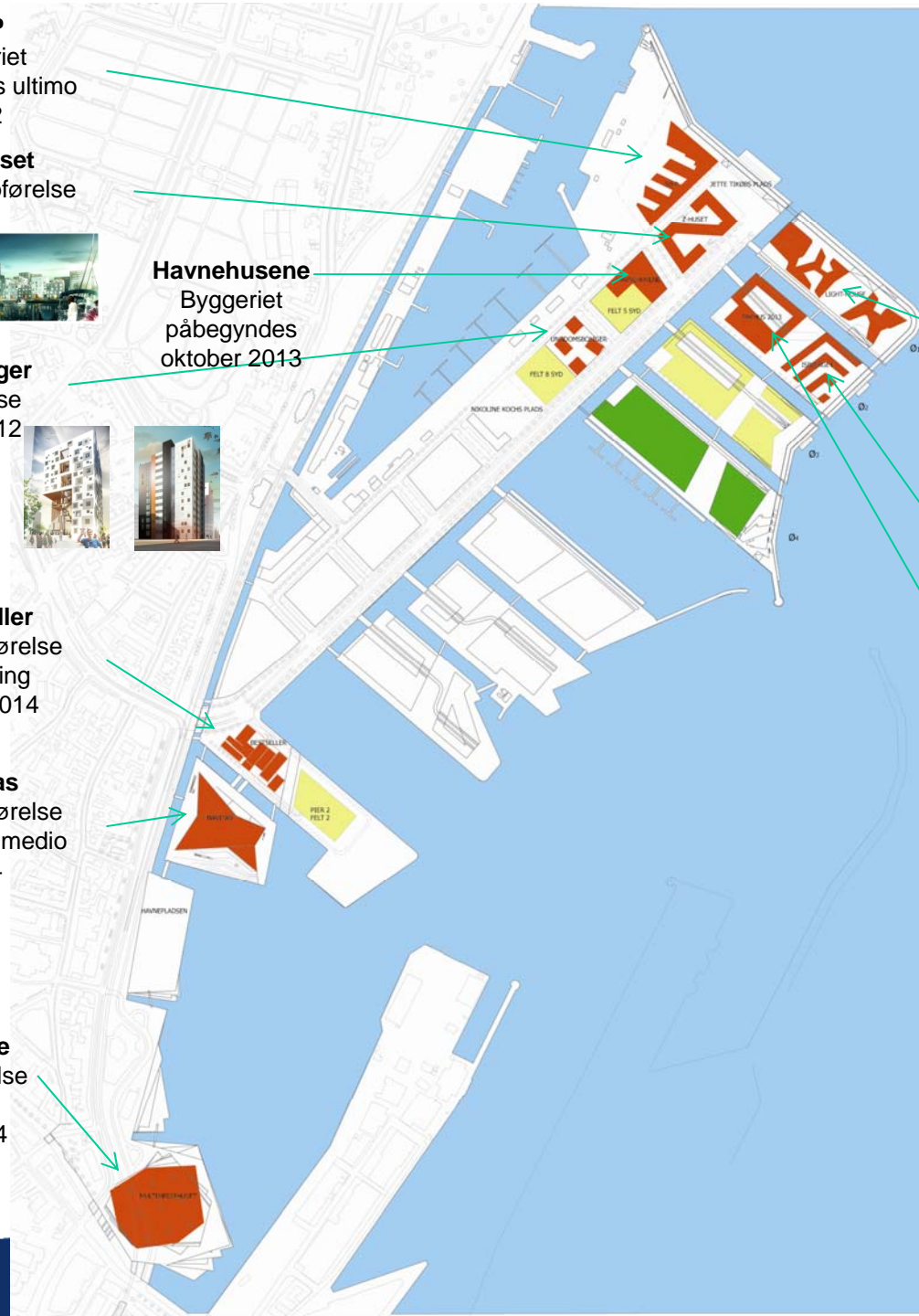
**Bestseller**  
Under opførelse  
Indflytning medio 2014



**Navitas**  
Under opførelse  
Indflytning medio 2014



**Urban Mediaspace**  
Under opførelse  
Indflytning medio 2014



**DE BYNÆRE  
HAVNEAREALER**



**Light\*house**  
Bygning I  
Indflytning maj 2012  
Bygning G under opførelse  
Indflytning oktober 2012  
Bygning L under opførelse



**Isbjerget**  
under opførelse  
indflytning primo 2013



**Pakhus 2013**  
Byggeriet påbegyndes 2013





## Jordbundsforhold

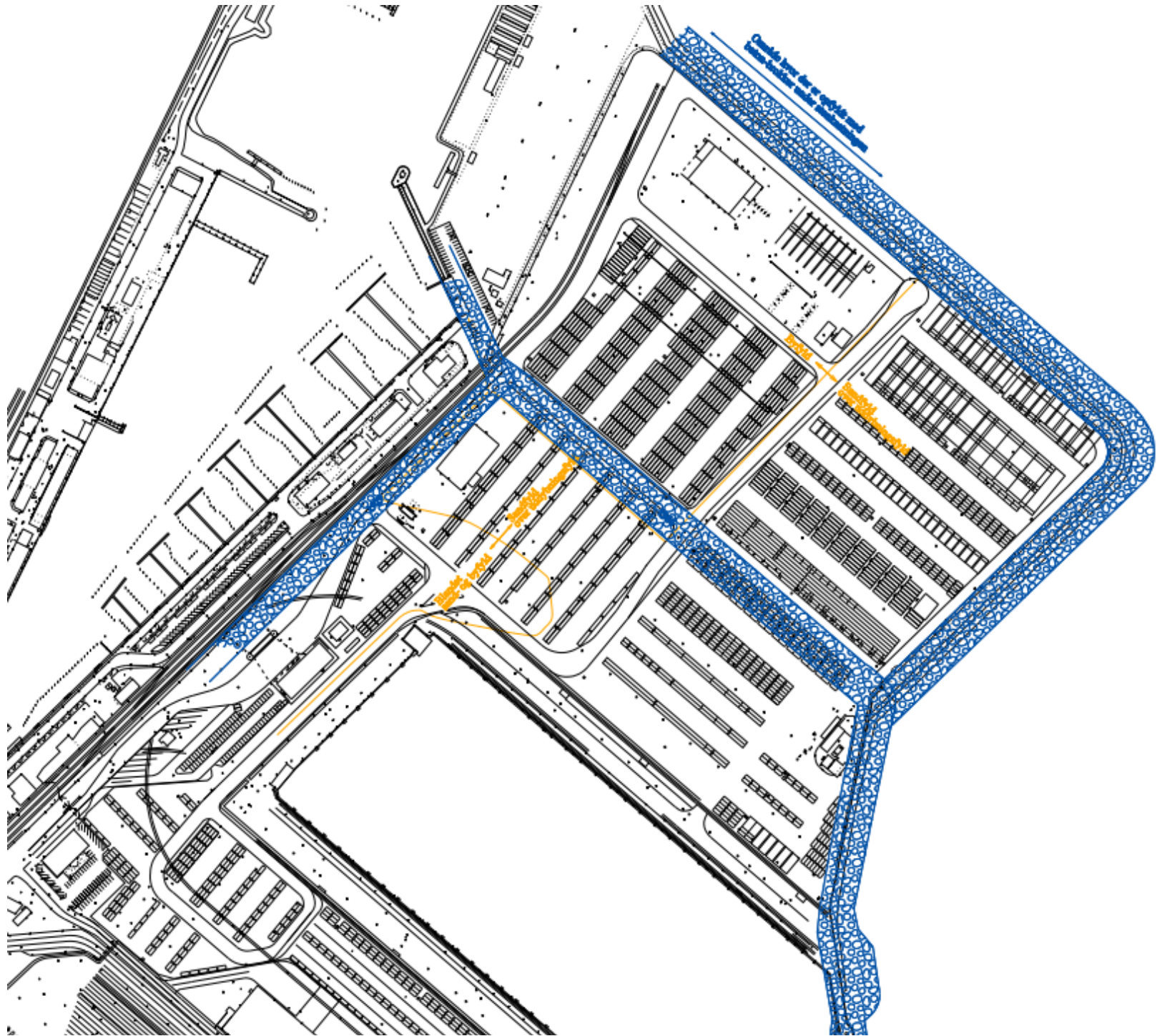
Fyld ned til oprindelig havbund/tidligere uddybet havbundsniveau i kote -7 a -9, dels udlagt fra land som blandet byfyld og dels på vand som klappet lerfyld eller indpumpet sand.

Herunder fedt tertiært ler (Søvindmergel) i dybder op til 400 m, lejret for 35-45 mio. år siden (eocæne periode)

Generelt højt, men varierende kalkindhold og plasticitetsindeks  $I_p = 50 - 168 \%$

Konsolideringsmodul  $K$  (kN/m<sup>2</sup>)       $10.000 + 150 \times \sigma'_a$  (foreløbig vurdering)

Geoteknisk kategori 3  
Adhæsionspæle











# MULTIMEDIE HUSET, Hovedmængder

## **SPUNS**

Ca. 3.700 tons

Profiler PU 12-32 og AZ 12-38

længde op til 29m

## **PÆLE**

Ca. 40.000 lbm. jbt pæle

30x30 og 35x35, længde op til 36m









# NAVITAS, Hovedmængder

## **SPUNS**

Ca. 960 tons (7.500 m<sup>2</sup>)

Profil PU 18, længde 12,5m

## **PÆLE**

1.950 jbt pæle

30x30, længde 18m

450 stålpæle (trækpæle)

Profil IP 360, længder op til 24m











# Bestseller, Hovedmængder

## **SPUNS**

Slidsevæg, ca. 1.125 tons (8.750 m<sup>2</sup>)  
Profil PU 18, længde 21m

## **PÆLE**

2.000 stålpæle (primært trækpæle)  
Profil HEA 300, længde 18m

























**SHIP**  
Byggeriet påbegyndes ultimo 2012



**Z-Huset**  
Under opførelse



**Havnehusene**  
Byggeriet påbegyndes oktober 2013



**Felt 8 – ungdomsboliger**  
under opførelse  
Indflytning 2012



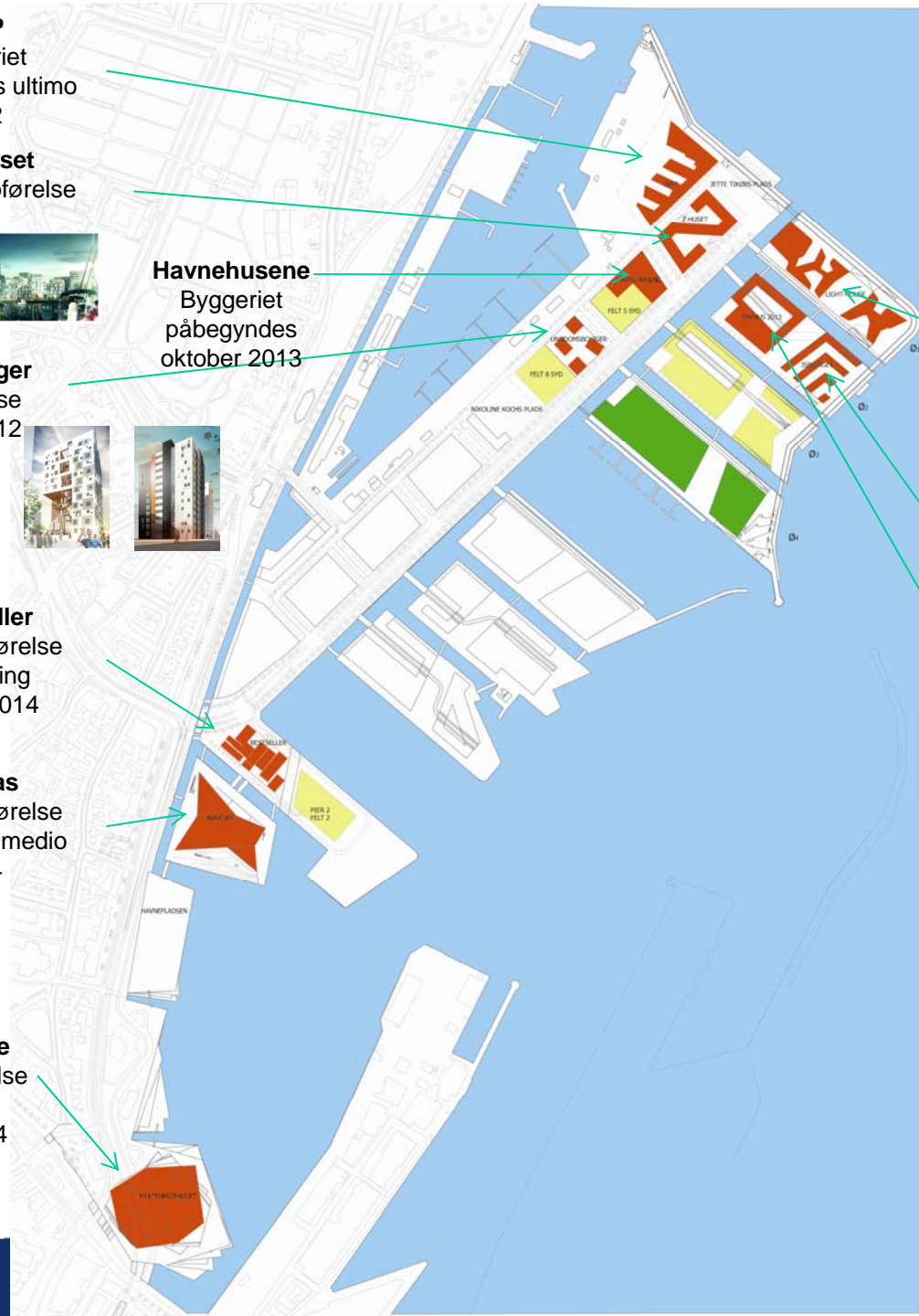
**Bestseller**  
Under opførelse  
Indflytning medio 2014



**Navitas**  
Under opførelse  
Indflytning medio 2014



**Urban Mediaspace**  
Under opførelse  
Indflytning medio 2014



**DE BYNÆRE  
HAVNEAREALER**



**Light\*house**  
Bygning I  
Indflytning maj 2012  
Bygning G under opførelse  
Indflytning oktober 2012  
Bygning L under opførelse



**Isbjerg**  
under opførelse  
indflytning primo 2013



**Pakhus 2013**  
Byggeriet påbegyndes 2013

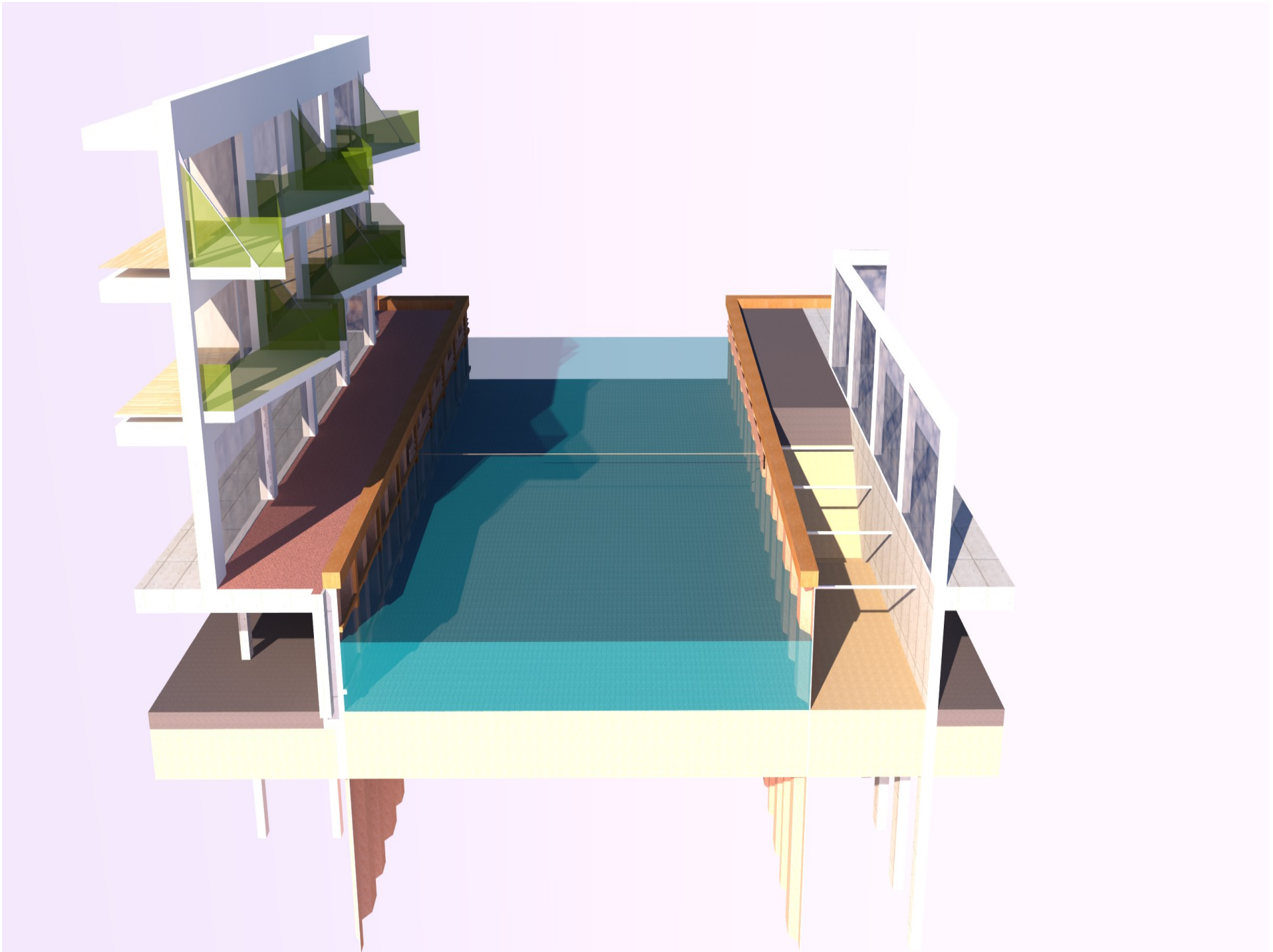














## Light\*house (1. udbudsrunde, 1. udbudsetape)



- 1. spadestik november 2010 på Etape 1 med indflytning i 2012
- 85 lejligheder og 4 rækkehuse (ca. 8.600 m<sup>2</sup>) + ca. 50 boliger til AAB (ca. 5.050 m<sup>2</sup>)
- Samlet ca. 63.000 etagekv. bolig og erhverv
- Bygherrer: Havneinvest Århus og AAB
- Arkitekter: 3xn og UN Studio









## Z-Huset (2. udbudsrunde, 1. udbudsetape)



- 1. spadestik august 2008
- Parkeringskælder i to dæk færdiggjort
- Forventer at fortsætte byggeriet i 2011 med indflytning 18 måneder senere
- Ca. 25.000 etagekv. bolig og erhverv
- Bygherrer: Marselis Ejendomme og Søgaard Ejendomme
- Arkitekt: Dorte Mandrup Arkitekter/Sahl









## Pier 4: Ø2 (3. udbudsrunde, 1. udbudsetape)



### Isbjerget:

- Ca. 210 boliger
- 1. spadestik december 2010
- Klar til indflytning marts 2013
- Bygherre: PensionDanmark
- Arkitekter: SeARCH, Louis Paillard, JDS, CEBRA









## SHiP (4. udbudsrunde, 1. udbudsetape)



- Ca. 5.000 etagekvm. publikumsfunktioner i stueetagen
- Ca. 15.000 etagekvm. erhverv og evt. bolig
- Grundkøbesum betalt december 2009
- Forventes at søge byggetilladelse i 2011
- Bygherre: Byggeselskab Olav de Linde
- Arkitekt: Arkitema





## Pier 4, Felt 8 - Ungdomsboliger



- 4 punkthuse med i alt ca. 350 støttede og ustøttede ungdomsboliger
- Grundfos Kollegiet: 159 boliger fordelt på 12 etager (cebra)
- Marina House: 45 boliger fordelt på 8 etager (cebra)
- Boligforeningen Ringården: 99 boliger fordelt på 12 etager (Arkitema) og en blok med ca. 50 boliger fordelt på 6 etager (Cubo/Terroir).
- Byggeriet gik i gang i slutningen af 2010 med indflytning af de første beboere i 2012





SPØRGSMÅL ?

